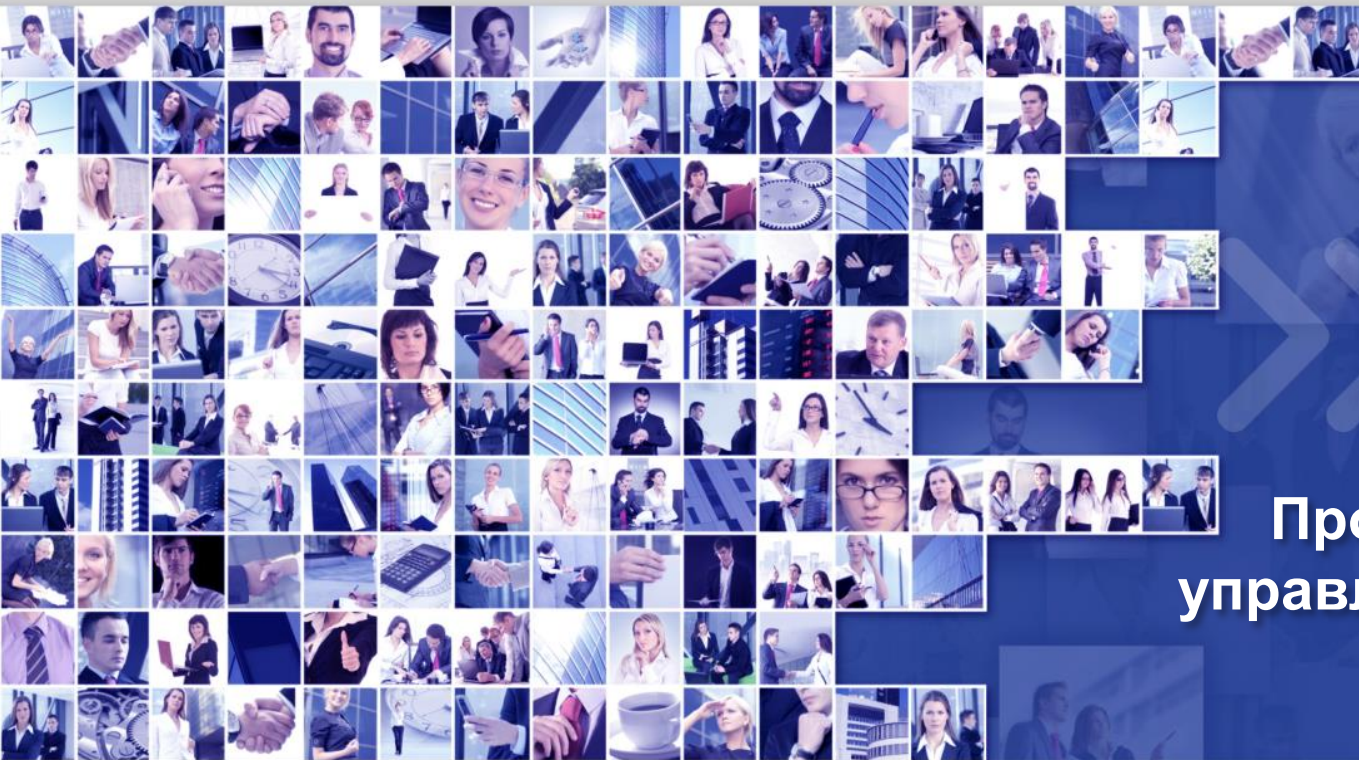




Национальная
ассоциация
управления
проектами

Russian member of

IPMA[®]
international
project
management
association



Профессиональное
управление проектами
в России

Внедрение проектного управления:
Технологии



+7 (495) 723-72-29



sovnet@sovnet.ru



www.sovnet.ru



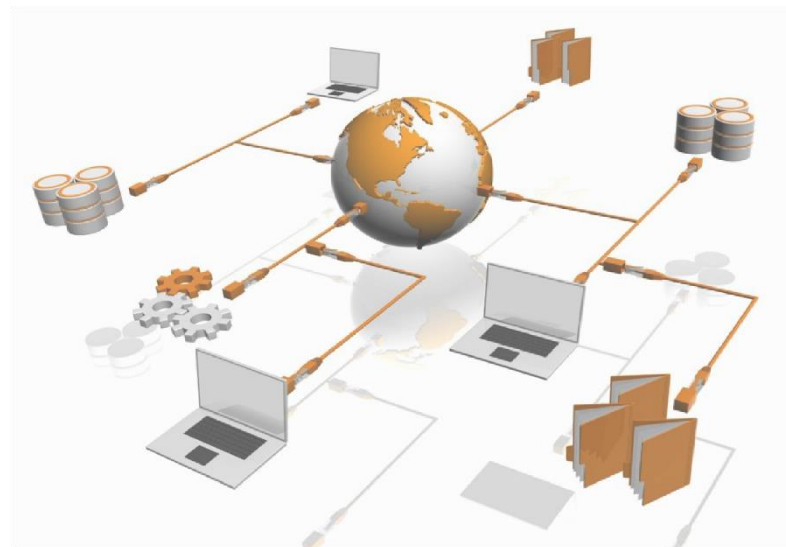
- **Единое пространство данных и информации**
- **Реестр проектов**
- **Упрощение и снижение трудоемкости процессов**
- **Унификация подходов**
- **Сокращение количества ошибок**
- **База знаний/ извлеченных уроков**

ПРИЧИНА ВЫБОРА ИТ ПРОДУКТА *

- **Корпоративное решение (49 %)**
- **Выбор руководителя проекта (18 %)**
- **Выбор команды (10 %)**
- **Требование заинтересованных сторон (13 %)**
- **Другое (10 %)**



- **Финансовые системы**
- **CRM системы**
- **Системы календарно-сетевое планирования**
- **Task- tracking**
- **Управленческие системы (управление портфелем)**



КРИТЕРИИ ВЫБОРА ПРОГРАММНОГО ОБЕСПЕЧЕНИЯ



● Пользовательские характеристики

- Соответствие функциональным требованиям
- Удобство для работы пользователей
- Гибкость настройки отчетности

● Технологические характеристики

- Производительность
- Совместная работа пользователей
- Нарастиваемость дополнительными модулями
- Система защиты информации и распределения прав доступа

● Стоимость (включая внедрение, обучение, техническую поддержку, аппаратное обеспечение)

● Поддержка и сопровождение (сложность сопровождения и администрирования)



Milestones
PROFESSIONAL · 2004



Microsoft

СВЯЗЬ ЭФФЕКТИВНОСТИ КСУП И ИТ РЕШЕНИЙ



Централизация и защита данных

Упрощенное обучение

Наглядное и простое исполнение операций

Распределение доступа и ответственности



Быстрый расчет мотивации на основе данных систем

Автоматизация подготовки отчетности и печатных форм

Подсказки и инструкции по ходу заполнения

1

Отсутствие единой цели создания/внедрения ИСУП

2

Процесс выбора системы не оформлен как проект

3

Нет поддержки руководства

4

Неверно оценили сроки на выбор и контрактование

5

Излишние или недостаточные требования в ТЗ/ФТТ

6

Внедрение ПО без методологии

7

Описанный процесс сложно автоматизировать

8

Неправильный выбор подрядчика

9

Выбрано не подходящее решение

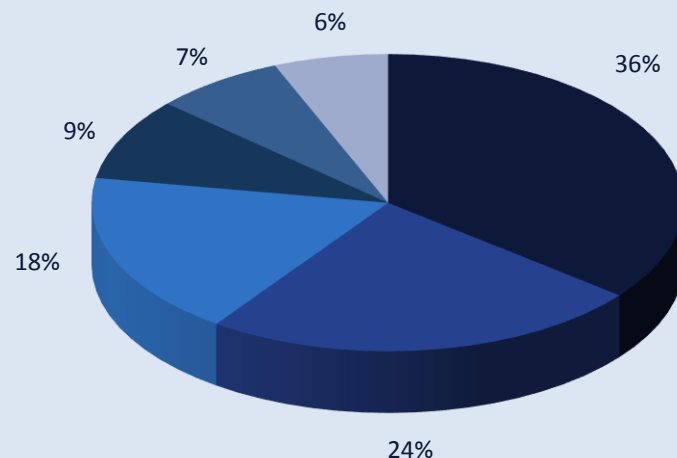
10

Работа с потенциальным подрядчиком в модели «покупатель – продавец»

Не встретили существенных проблем в ходе внедрения **52% компаний**. В остальных **48% компаний** возникали следующие проблемы:

Наиболее существенные проблемы:

1. Недостаточный функционал
2. Сложность и неудобство работы с ИСУП
3. Высокая стоимость поддержки и обучения
4. Низкая производительность
5. Низкая надежность



- Отсутствие заинтересованности руководства
- Отсутствие методологии управления проектами
- Высокая трудоемкость работы с системой
- Другое
- Неудовлетворительный функционал системы
- Саботаж сотрудников

1. **МОДУЛЬНОСТЬ.** Одна функция – один модуль
2. **ЭТАПНОСТЬ.** Короткие этапы – быстрые результаты
3. **МЕТОДИЧЕСКАЯ ПРОРАБОКА.** Управленческое ИТ не работает без регламентации.
4. **ОРИЕНТАЦИЯ НА РЕШЕНИЕ БИЗНЕС-ЗАДАЧ.** Автоматизируем то, что «болит»
5. **ИНТЕГРАЦИЯ.** Не дублируй (!) Половина информации уже есть в других системах.
6. **НЕ ВСЕ ТРЕБУЕТ АВТОМАТИЗАЦИИ.** Часть функций может выполнять сам проектный офис



- **Внедрять ли информационную систему управления проектами?**
- **Какие модули включать в нее?**
- **Ключевые пользователи системы?**
- **Технические, административные и/или иные ограничения?**
- **Каковы сроки внедрения системы?**
- **Ожидаемые результаты от внедрения ИСУП?**



**Отдача возможна только при
параллельном применении всех
элементов корпоративной системы
управления проектами**

© Алферов П.А.



- Опыт управления проектами с 2002 года
- Сертифицированный управляющий проектами IPMA (Level B), ICP
- Член жюри конкурса «Проектный руководитель»
- Практикующий руководитель Проектного офиса
- Бизнес-тренер

