



Прогноз риска травмоопасного поведения

Владислав Доминяк, к.пс.н., доцент
Елена Родионова, к.п.н., доцент

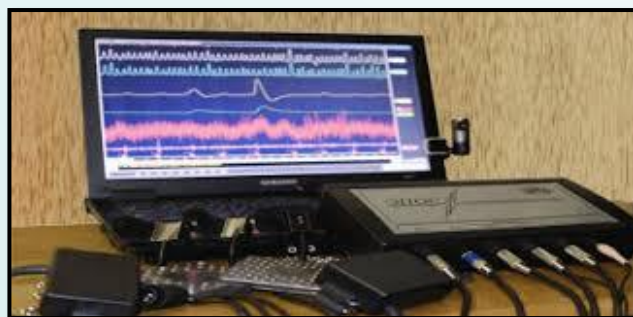


Научно-методологическая основа модели

- Концепция отношения В.Н. Мясищева
- Концепция профессионального здоровья (профессор Г.С. Никифоров)
- Концепция вовлеченности, разработанная учеными Utrecht University W. Schaufeli и A. Bakker
- Теория самодерминации, разработанная американскими психологами University of Rochester R. Ryan и E. Deci (теория целей)
- Теория мотивационного потенциала (ВШМ, СПбГУ, В. Доминьяк)
- Теория спиральной динамики (Clare William Graves)
- Теория имплицитных установок Э. Гринвальда



Идея исследования



- «Уход в болезнь»
- Сотрудник- «несчастный случай»
- «Трудоголики, внезапно заболевающие»

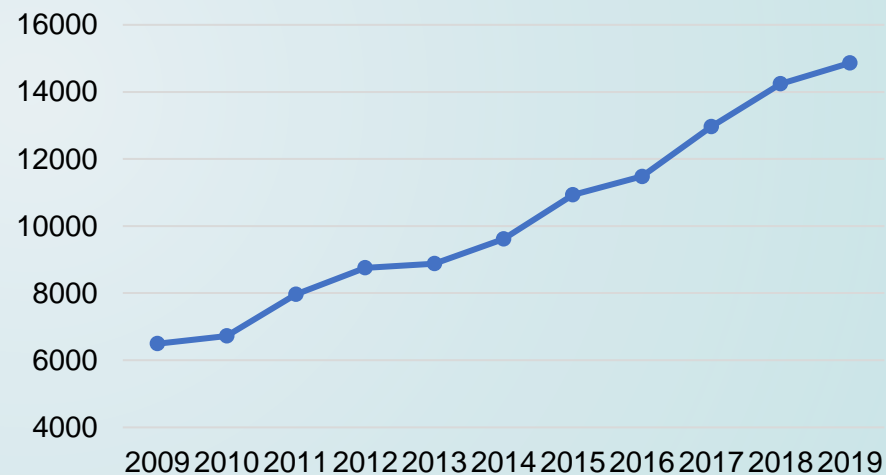


Статистика производственного травматизма в России

За 2021 год*:

- **21,6 тыс.** человек пострадали на производстве
- Из них **1,21 тыс.** — со смертельным исходом

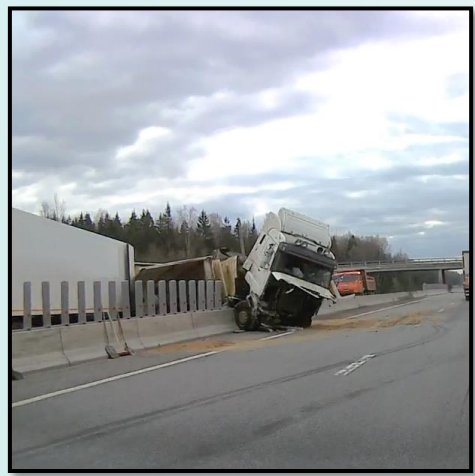
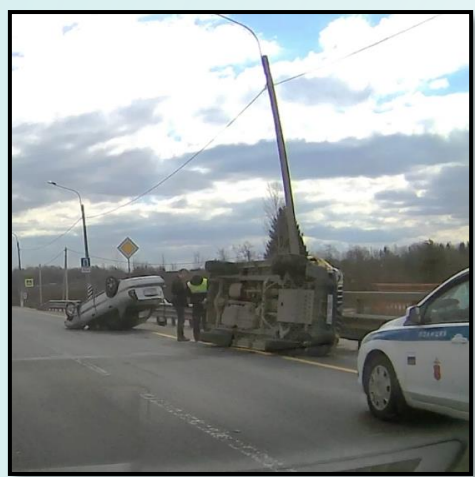
Затраты по охране труда на 1 работающего, руб.



* Данные Росстата на 13.07.2021



Чем опасен «сотрудник – несчастный случай»?





Мировая статистика



Каждые 23 секунды в результате ДТП умирает один человек*

По состоянию на 2020 год**:

- В год **1,35 млн.** человек умирает в ДТП
- ДТП стоят странам до **3%** их ВВП
- ДТП — одна из ведущих причин смертей для людей в возрасте **5-29 лет**

* Интерактивная карта смертей на дорогах (на основе отчетов ВОЗ 2018)

** Всемирная организация здравоохранения (ВОЗ) от 07.02.2022



Каким инструментом можно выявить?



Диагностика проводится с помощью компьютерной методики, основанной на измерении времени реакции при сортировке стимулов. **Это позволяет исключить возможность социально желательных ответов.**



Методика направлена на измерение внутренних скрытых установок, сочетание которых позволяет выделить **четыре категории работников с различными поведенческими проявлениями и, соответственно, различными последствиями этого поведения.**



Особо выделяется **группа с повышенным риском производственного травматизма**, что позволяет прогнозировать риск, а также принимать управленческие решения относительно сотрудников, попадающих в эту группу.



Типы поведения

<p>Тип 1</p> <p>«Трудоголик» (внезапно заболевающий)</p>	<p>Тип 2</p> <p>Адаптивный</p>
<p>Тип 4</p> <p>«Сотрудник – несчастный случай»</p>	<p>Тип 3</p> <p>«Уход в болезнь»</p>



Аварийность водителей

<p>«Трудоголик» (50%) (внезапно заболевающий)</p> <p>1,0 2,5</p> <p>0% 0%</p>	<p>Адаптивный (28%)</p> <p>0,1 2,0</p> <p>0% 0%</p>
<p>«Сотрудник – несчастный случай» (15%)</p> <p>6,9 8,8</p> <p>100% 55%</p>	<p>«Уход в болезнь» (7%)</p> <p>2,2 3,0</p> <p>0% 100%</p>

Количество аварий на водителя в год

Ущерб здоровью

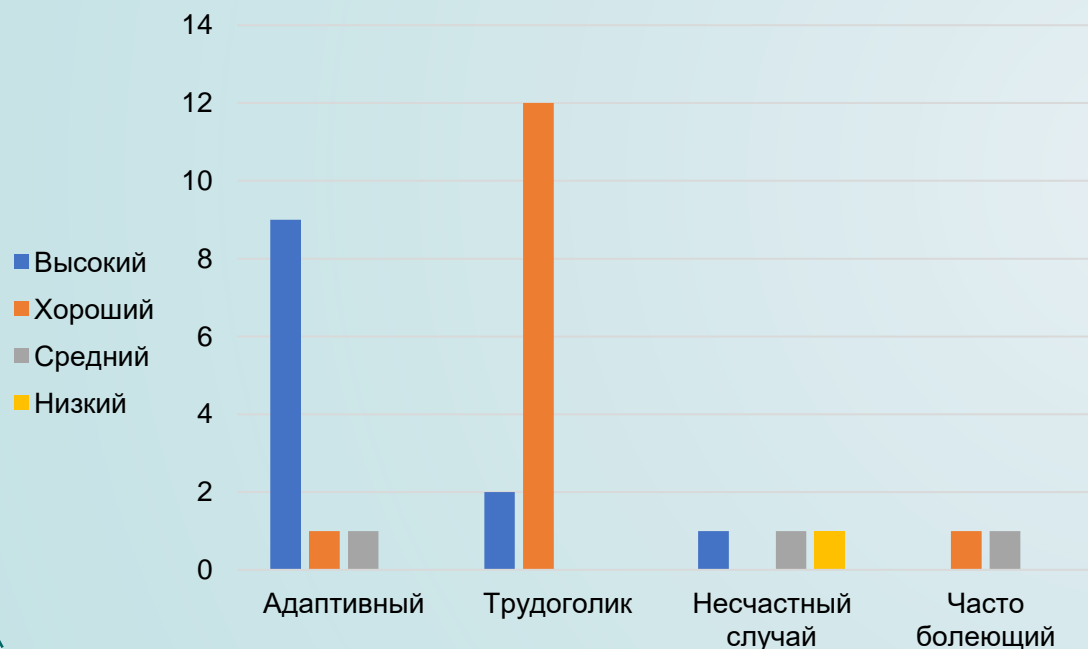
Тяжесть аварий (1-10)

Наличие прогулов/срывов



Нефтеперерабатывающие компании

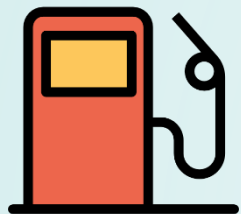
Индексы безопасности и имплицитный тип



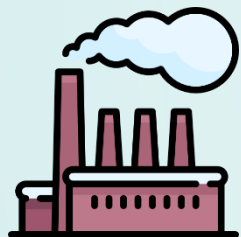
- Знание ТБ и успешная сдача нормативов по нему (проводится каждый год)
- Дисциплина (отсутствие опозданий, срывов работы, фиксируется по электронным индивидуальным пропускам)
- Отсутствие нарушений по ТБ (фиксируется по акту от начальника установки, непосредственного руководителя)
- Группа здоровья (фиксируется по больничным листам)
- Отсутствие брака по продукции (нарушения производственного цикла) (фиксируется по отчетам по смене непосредственным руководителем смены)



Кейсы



Оператор бензозаправочной станции НПЗ. Периодически возникающие аварийно-опасные ситуации. Последняя связана с отсутствием контроля давления. Руководитель проверил оператора с помощью методики: тип 4.



Оператор производственной установки. Аварийная ситуация с угрозой для жизни работников предприятия. Ситуация разрешена. После оператора проверили с помощью методики: тип 4.



Участник группы подготовки управленческого кадрового резерва. На каждом занятии появляется со следами пережитых травм (синяк под глазом – не вписался в дверной проем, палец в гипсе – играл в футбол и пр.). После диагностики с помощью методики: тип 4.



Попробуйте на себе

https://dominyak.com/instruments/risk_of_injury.php





Спасибо за внимание!

Родионова Елена Анатольевна

www.psyrea.com
elena72rodionova@gmail.com
+7-921-384-40-41

Домяк Владислав Игоревич

www.dominyak.com
info@dominyak.com
+7-921-750-65-93

Санкт-Петербург, 2022